

# 大狩部橋上部工事レポート Vol.2

平成30年8月1日

## 【工事概要】

工事箇所：北海道新冠郡新冠町  
 工期：平成29年11月29日～平成31年10月25日  
 発注者：北海道開発局 室蘭開発建設部  
 構造形式：5径間連続PCラーメン箱桁橋  
 橋長：261.0m、支間長：34.9m+3@63.0m+34.9m  
 架設工法：張出し架設工法

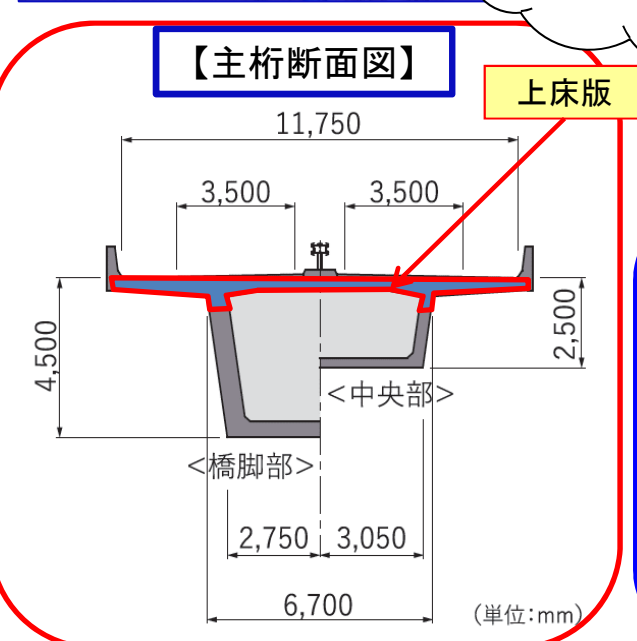
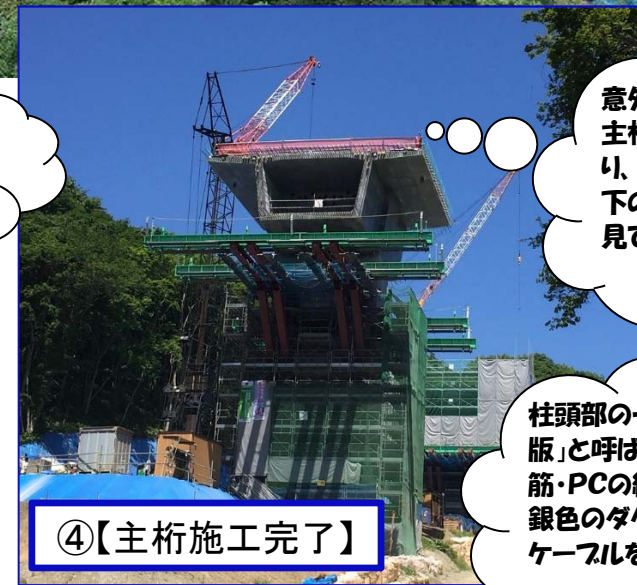
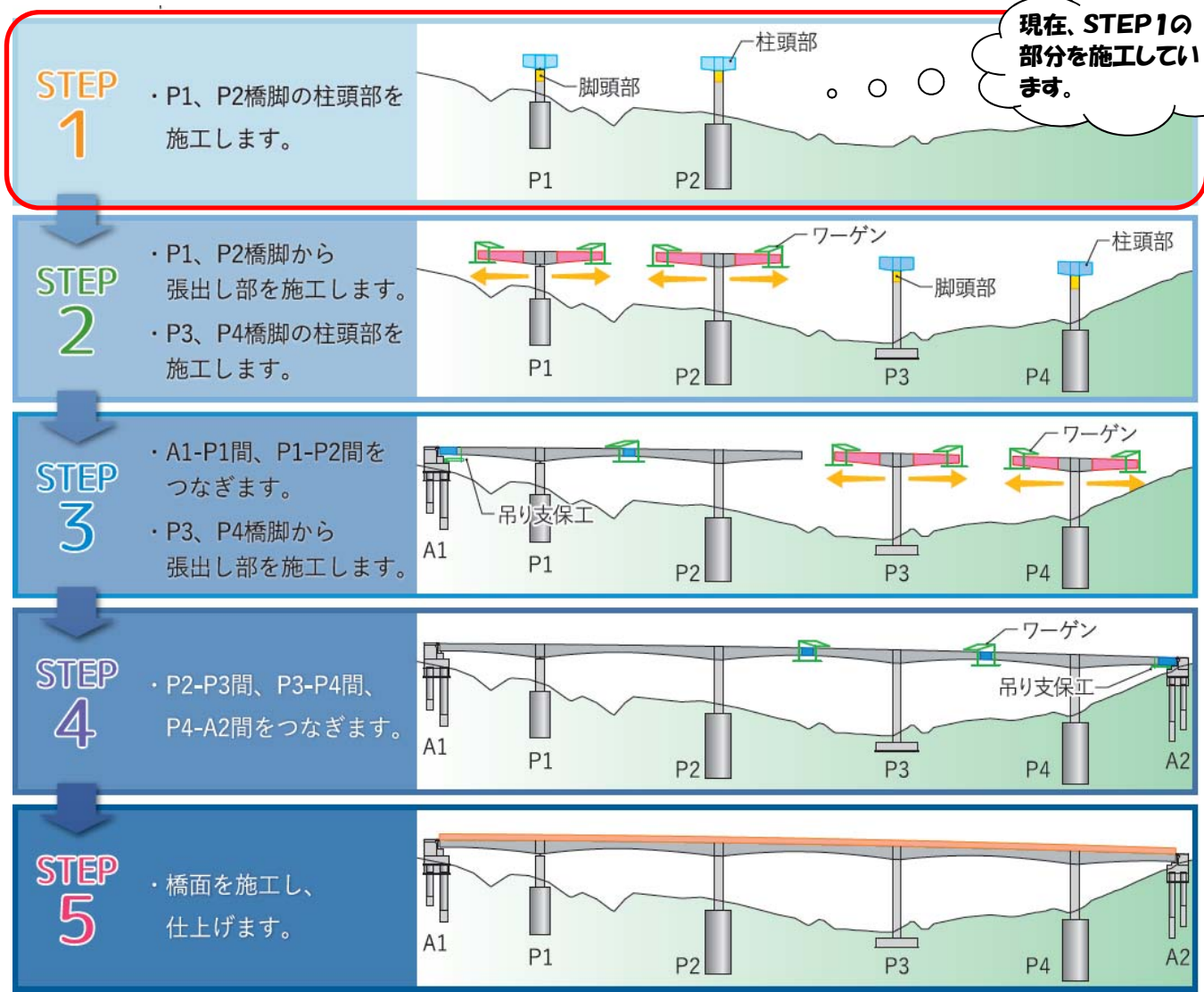
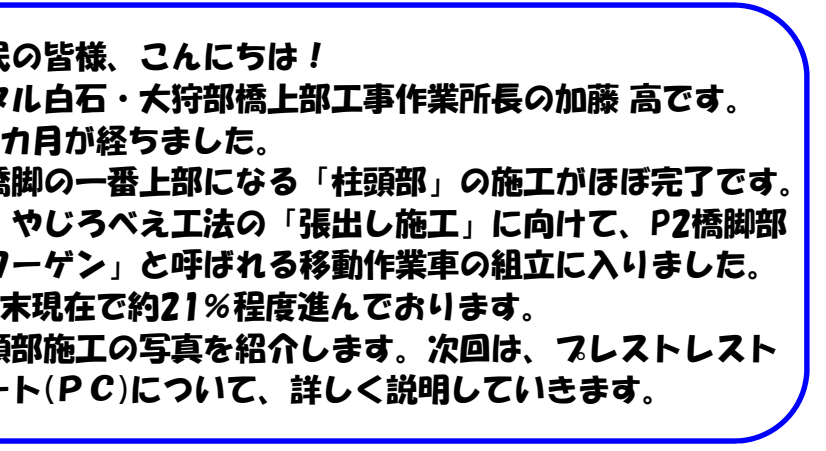
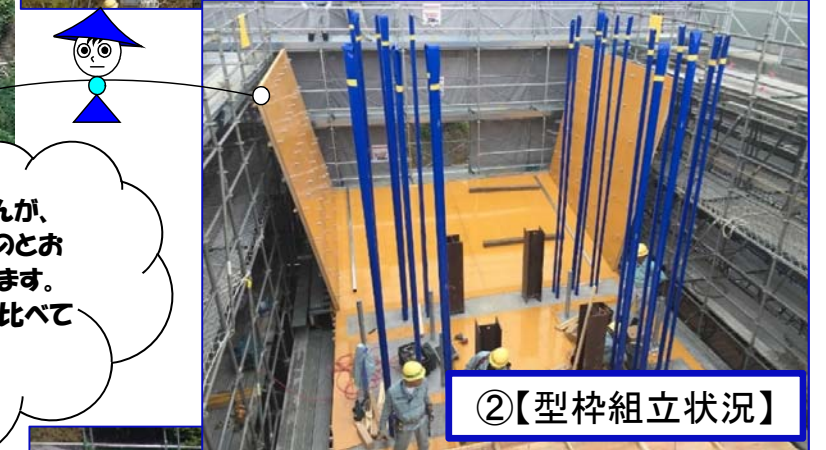
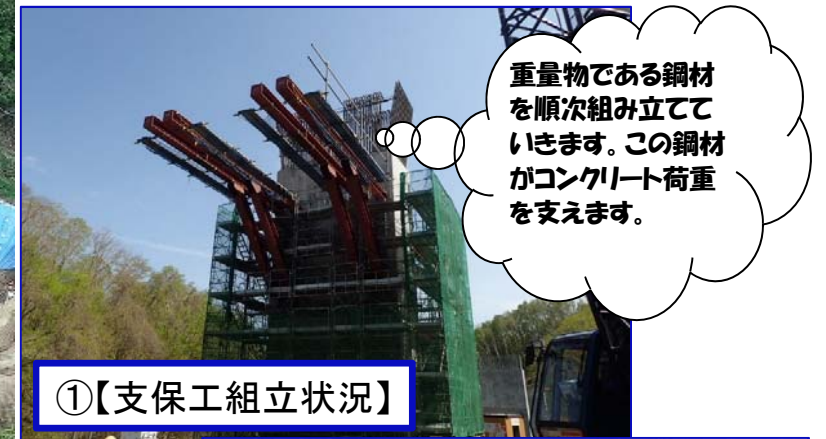
当社のHPに  
現場HPを順次  
更新中！



オリエンタル白石株式会社  
北海道営業所



## 【柱頭部の施工状況】



新冠町住民の皆様、こんにちは！  
 オリエンタル白石・大狩部橋上部工事作業所長の加藤 高です。  
 前回から1カ月が経ちました。  
 現場は、橋脚の一番上部になる「柱頭部」の施工がほぼ完了です。  
 いよいよ、やじろべえ工法の「張出し施工」に向けて、P2橋脚部では、「ワーゲン」と呼ばれる移動作業車の組立に入りました。  
 工事は7月末現在で約21%程度進んでおります。  
 今回は柱頭部施工の写真を紹介します。次回は、プレストレストコンクリート(PC)について、詳しく説明していきます。