

# 大狩部橋上部工事レポート Vol.5

平成31年3月1日

## 【工事概要】

工事箇所：北海道新冠郡新冠町  
 工期：平成29年11月29日～平成31年10月25日  
 発注者：北海道開発局 室蘭開発建設部  
 構造形式：5径間連続PCラーメン箱桁橋  
 橋長：261.0m、支間長：34.9m+3@63.0m+34.9m  
 架設工法：張出し架設工法

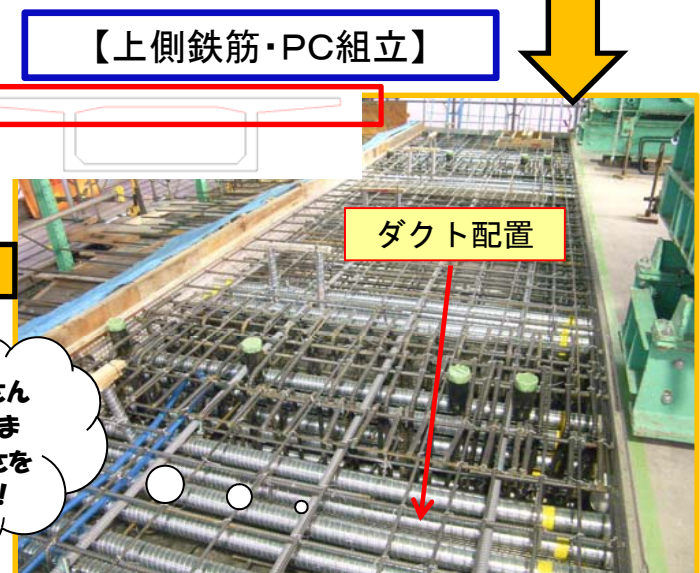
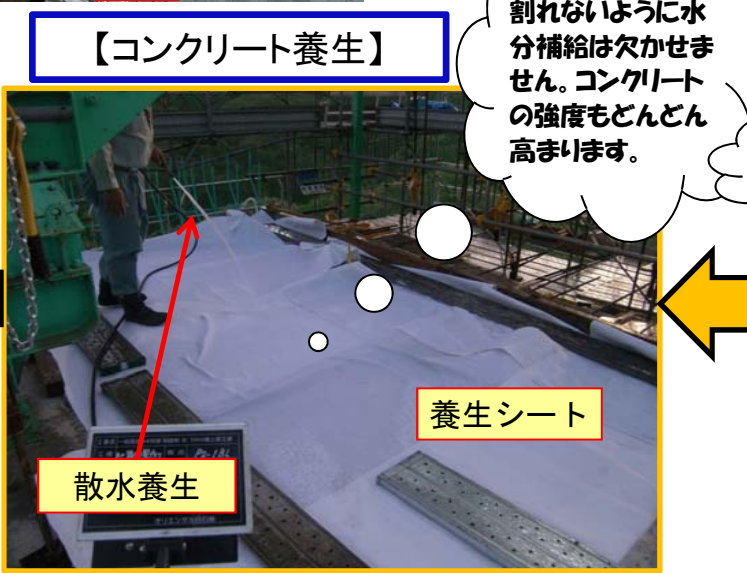
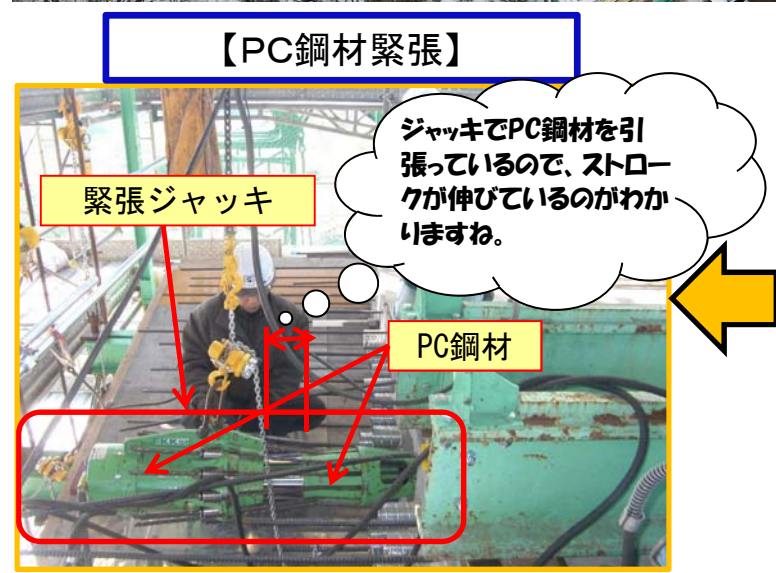
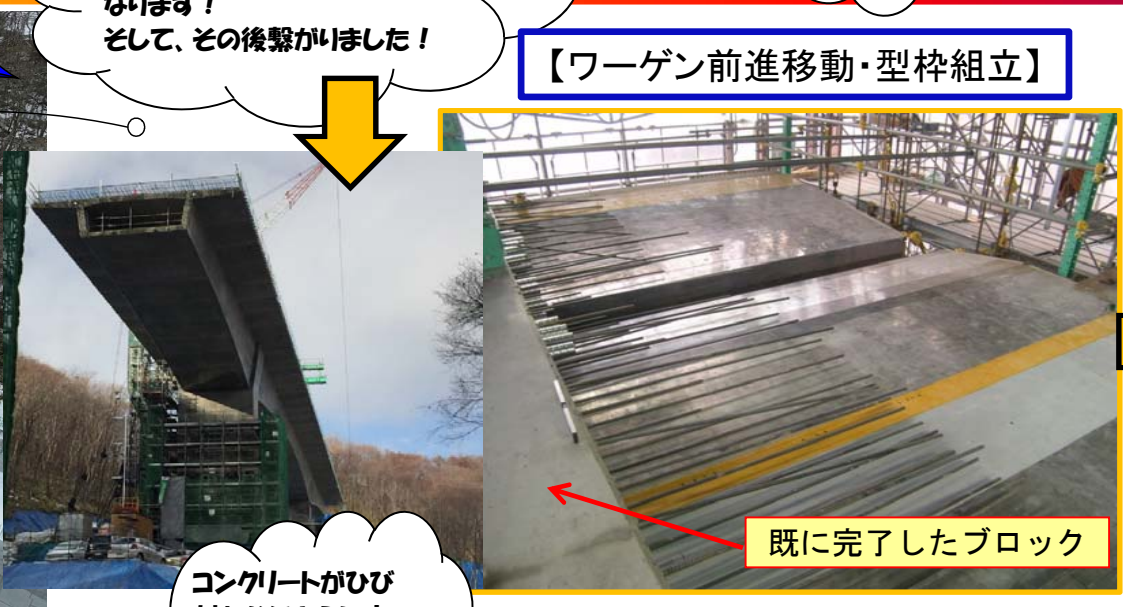
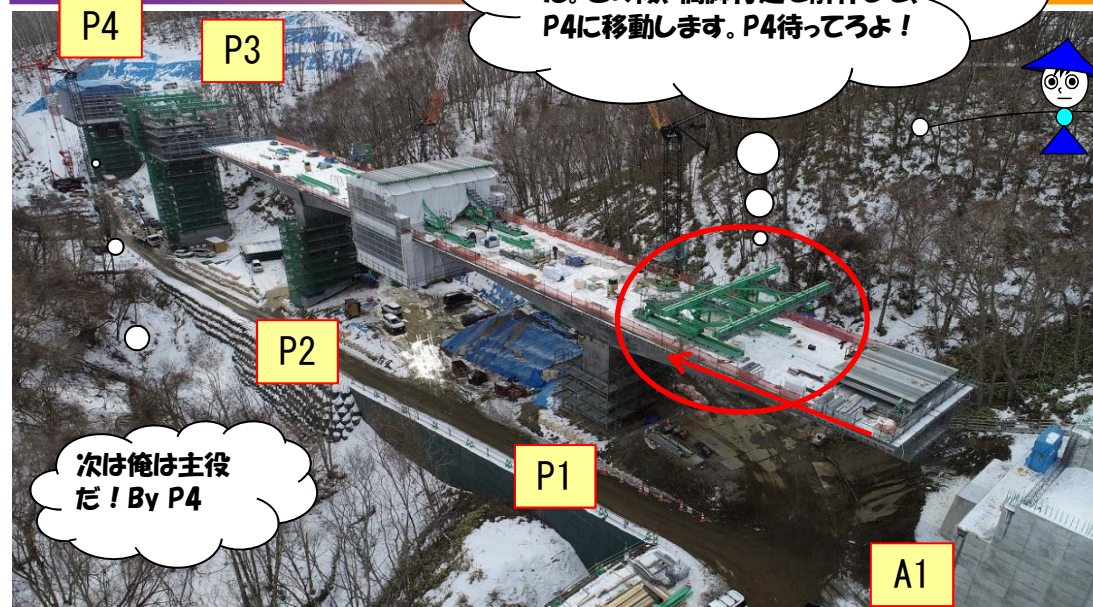
当社のHPに  
現場HPを順次  
更新中！



オリエンタル白石株式会社  
北海道営業所



新冠町の皆さん、こんにちは！  
 オリエンタル白石・大狩部橋上部工事作業所長の加藤高です。2月21日に再び地震が発生しましたが、現場は特に異常はなく一安心です。工事の進捗率は、1月末現在で約63%まで進んでいます。工事も折り返し地点を過ぎました。P1,P2橋脚部は、やしろべえ工法の「張出し施工」が完了して、接合部の施工を行なっています(2月20日には繋がりました！)。既にP3橋脚部の張出し施工もスタートし、P1のワーゲン解体が終わったら、P4に移動してこちらのワーゲン組立が始まります。まだ、全てが繋がっている状態ではありませんが、施工時の耐震性も確保しているので、地震に強い構造です。今回はブロック施工の手順を紹介しました。ではまた次回まで！



【柱頭部完了】

【張出し施工中】  
1ブロック/7

【張出し施工完了】  
約120m

【中央閉合部施工中】

【張出し施工完了】

P4

P3

P2

P1

A1

平成31年2月15日現在

役目を終えたワーゲンは、バックしてきました。3ヶ月間お疲れ様でした。この後、橋脚付近で解体して、P4に移動します。P4待ってろよ！

P1-P2の接合部の施工を行なっています。これが終われば、役半分の120mが繋がることになります！そして、その後繋がりました！

A1-P1の短い接合区間も施工開始！

【ワーゲン前進移動・型枠組立】

【下側鉄筋型枠組立】

次は俺は主役だ！ By P4

【PC鋼材緊張】

【コンクリート養生】

【コンクリート打設】

【上側鉄筋・PC組立】

ジャッキでPC鋼材を引張っているの、ストロークが伸びているのがわかりますね。

コンクリートがひび割れないように水分補給は欠かせません。コンクリートの強度もどんどん高まります。

いいコンクリート打つぞう！

おお！！

ダクトはたくさん配置されています。位置、高さをちゃんと確認！

ダクト配置