

耐久性向上養生剤

キュアブリッド

浸透してより高い耐久性を実現。
厳しい環境での構造物に最適です。



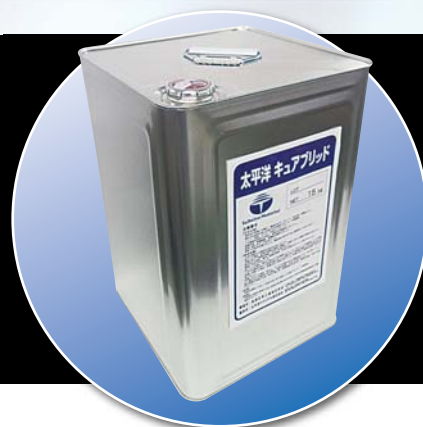
耐久性向上養生剤

キュアブリッド

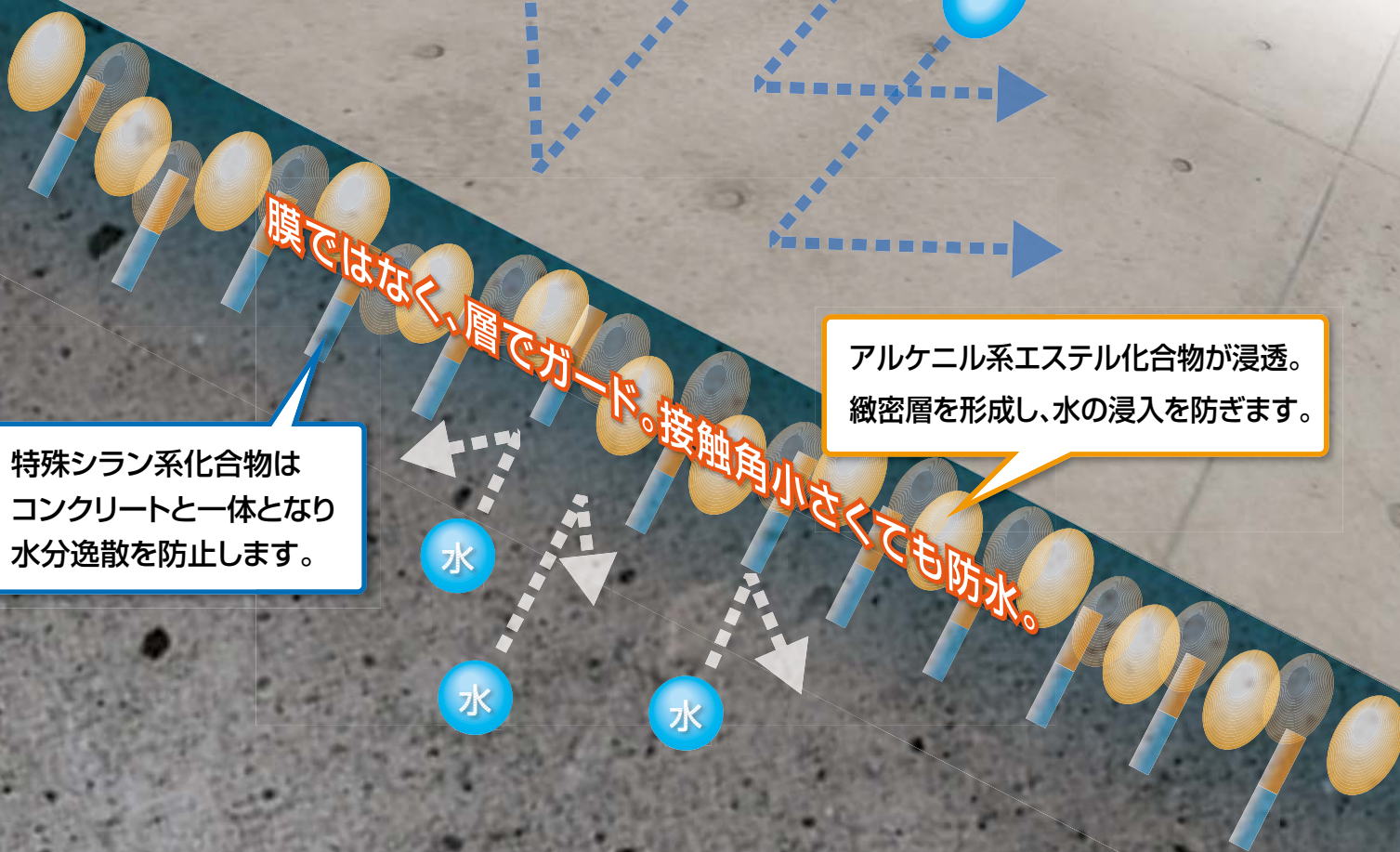
「キュアブリッド」は、表面に塗布することによって、コンクリート内部の水分逸散を抑制するとともに、外部からの塩化物や炭酸ガスなど劣化因子の侵入を抑制することができる、コンクリートの耐久性向上を目的としたハイブリッド型耐久性向上養生剤です。

特徴

- ▶ 水分の逸散を抑制し、初期ひび割れを低減します。
- ▶ コンクリートの緻密性の向上
- ▶ 乾燥収縮の低減
- ▶ 劣化因子の侵入抑制
- ▶ 中性化速度の低減
- ▶ 塩化物イオン浸透抵抗性



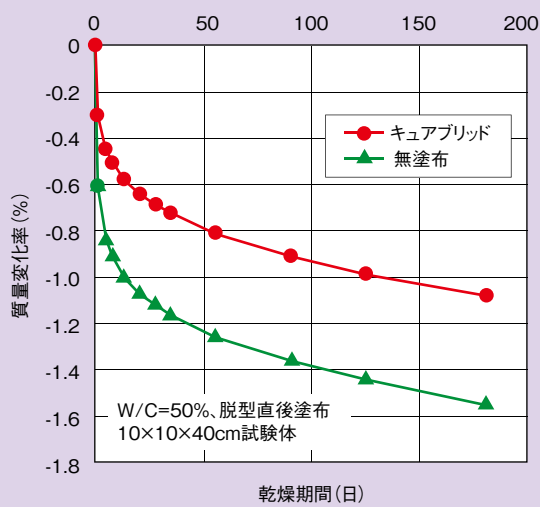
2つの有効成分を効果的に配列することにより、効率的に養生効果と耐久性を付与することができます。初期の急激な乾燥による初期ひび割れを抑制し、劣化因子からコンクリートを守るため、耐久性の高いコンクリート構造物に役立ちます。



キュアブリットの性能

養生効果(水分保持能力)

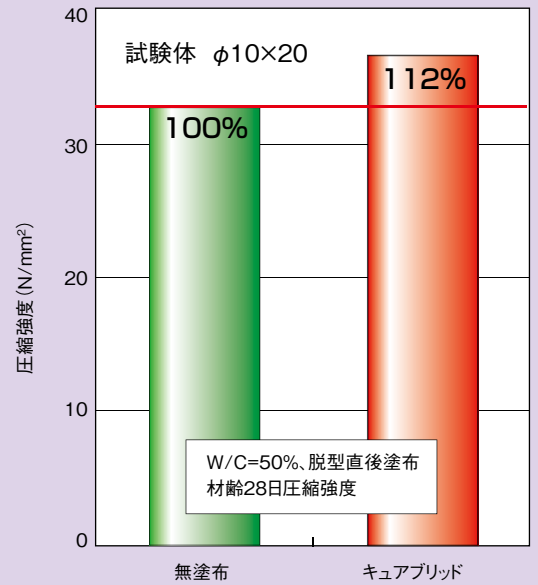
高い水分保持性によって脱型直後の急激な水分の逸散を抑制することにより、初期材齢のひび割れを抑制するとともに、養生効果を高めます。



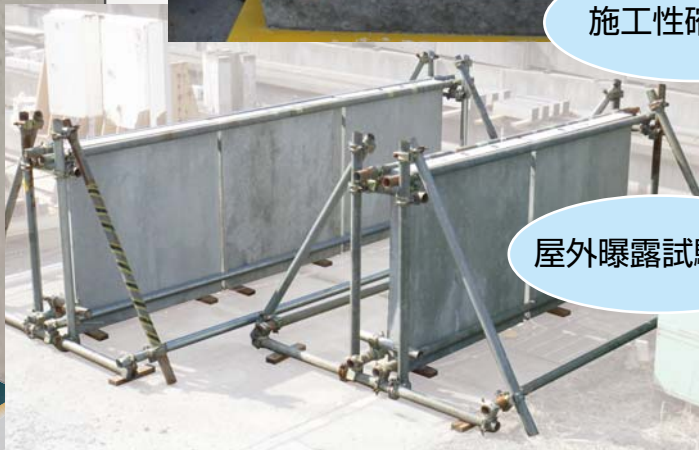
強度の向上効果

初期材齢のコンクリート内部の水分を保持することによってセメントの水和反応が進行し、コンクリートの緻密性を向上することにより圧縮強度が増加します。

※配合、条件により向上効果は異なります。



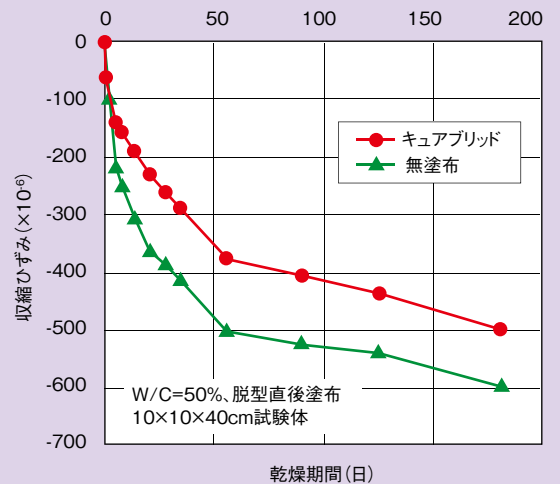
施工性確認状況



屋外曝露試験状況

収縮低減効果

初期材齢の水分の逸散を防ぐことで乾燥収縮ひずみを低減できます。



主成分・物性

成分	外観	密度
特殊シラン系化合物 アルケニル系 エステル化合物	無色透明	0.90

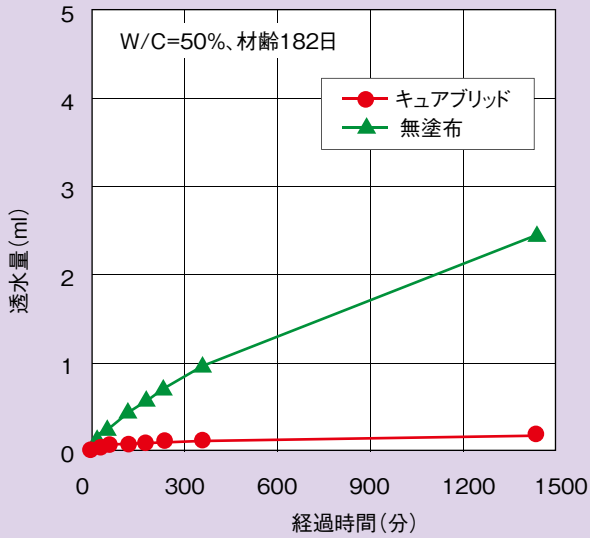
使用方法

標準塗布量	150g/m ²
施工時期	コンクリート硬化後(脱枠時、初期養生後)
施工方法	ローラ塗り

*キュアブリッドを塗布したコンクリート面に、仕上材や塗装を行う場合は、仕上材等との付着性能を事前に確認願います。

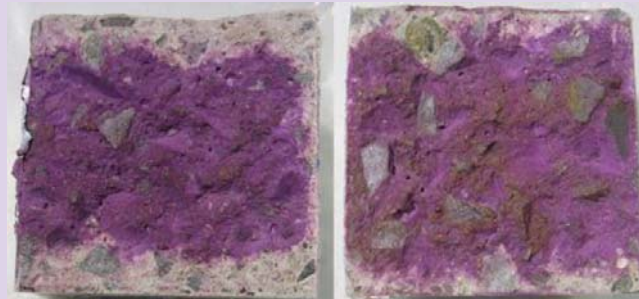
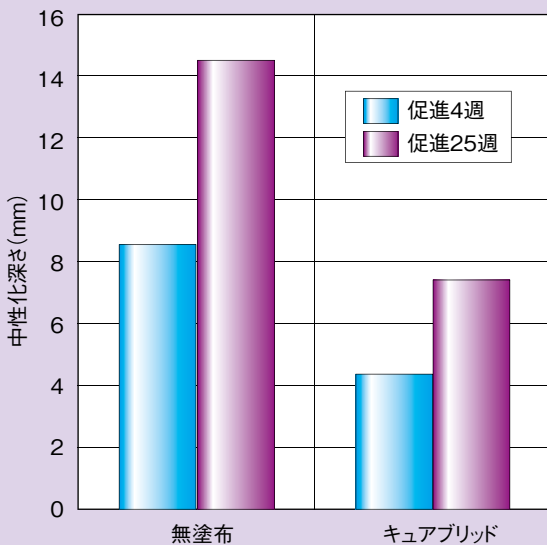
透水抵抗性

透水抵抗性が卓越しており、耐久性を阻害する劣化因子の浸入を防ぐ効果が高いです。



中性化抵抗性

水分や二酸化炭素の浸入を抑制することで、中性化の進行を抑制します。



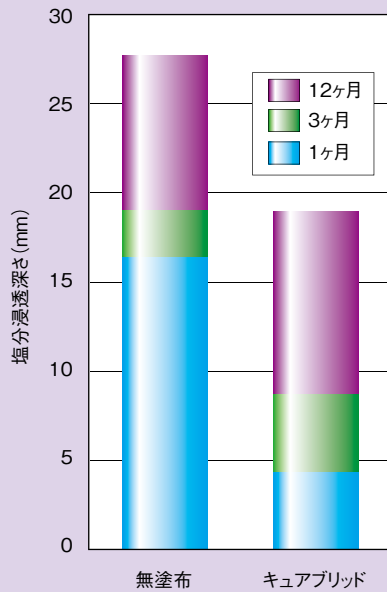
促進25週(無塗布)

促進25週(キュアブリッド)

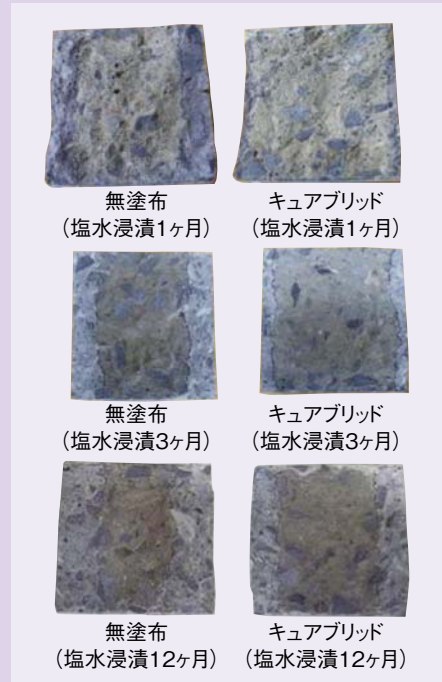
キュアブリッドの性能

塩化物イオン浸透抵抗性

塩化物イオンの浸透を大幅に抑制できます。



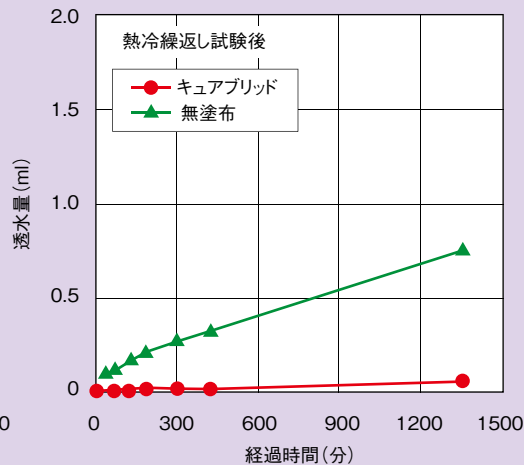
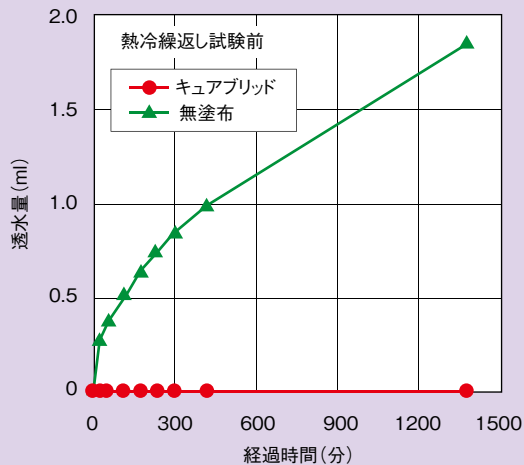
JSCE-G 572-2007
「浸せきによるコンクリート中の塩化物イオンの見掛けの拡散係数試験方法(案)」
温度 $20 \pm 2^\circ\text{C}$ 、濃度10%の塩化ナトリウム水溶液



耐久性(熱冷繰返し)

熱や水、紫外線に対する抵抗性が高く、材料そのものは劣化しにくく、長期間効果を保つことができます。

日本建築仕上学会規格 M-101「セメントモルタル塗り用吸水調整材の品質基準」
70°C赤外線105分、20°C水散水15分を300サイクル(材齢91日で実施)



太平洋マテリアル株式会社

〒135-0064 東京都江東区青海2-4-24 青海フロンティアビル15階

☎ 03-5500-7510 Fax.03-5500-7542

URL <http://www.taiheiyo-m.co.jp>

営業本部 基盤材料営業部

海外営業部	〒135-0064	東京都江東区青海2-4-24 青海フロンティアビル15階	☎ 03-5500-7518
北海道支店	〒060-0004	北海道札幌市中央区北4条西5-1-3 日本生命北門館ビル	☎ 011-221-5855
東北支店	〒980-0804	宮城県仙台市青葉区大町1-1-1 大同生命仙台青葉ビル	☎ 022-221-4511
東京支店	〒135-0064	東京都江東区青海2-4-24 青海フロンティアビル15階	☎ 03-5500-7531
関東支店	〒330-0843	埼玉県さいたま市大宮区吉敷町4-262-6 ニューセンチュリービル	☎ 048-614-8470
中部支店	〒453-0801	愛知県名古屋市市中村区太閤3-1-18 名古屋KSビル	☎ 052-452-7141
関西支店	〒532-0011	大阪府大阪市淀川区西中島4-3-2 新大阪丸正ビル4階	☎ 06-7668-6001
中国支店	〒732-0828	広島県広島市南区京橋町1-23 三井生命広島駅前ビル	☎ 082-261-7191
四国支店	〒760-0050	香川県高松市亀井町7-15 セントラルビル	☎ 087-833-5758
九州支店	〒810-0001	福岡県福岡市中央区天神4-2-31 第2サンビル	☎ 092-781-5331

使用上の注意

- 使用及び取扱いの前に、製品安全データシート(MSDS)を読むこと。
- 使用の際は、眼・皮膚への付着及び吸入しないよう保護具(ゴム手袋、保護眼鏡、マスク等)を着用の上ご使用ください。
- 眼に入った場合、直ちに流水で15分間洗うこと。コンタクトレンズを着用していて容易に外せる場合は外して洗浄を続けること。
必要に応じて医師の診断・手当てを受けること。
- 取扱い後にはよく手を洗うこと。
- 飲み込んだ場合、口をすすぎ直ちに医師の診断、手当てを受けること。
無理して吐かせないこと。

保管上の注意事項

- 容器を密閉して涼しく換気の良い所で施錠して保管すること。火気厳禁。
- 納入後、3ヶ月以内にご使用ください。
- 環境への放出を避けること。漏出物を河川や下水、沼湖に直接流さないで下さい。
- 開封した場合は、なるべくその日のうちにご使用下さい。使い残しが出了場合は、密封保管し、数日中にご使用下さい。

施工上の注意事項

- キュアブリッドを塗布したコンクリート面に、仕上材や塗装を行う場合は、仕上材等との付着性能を事前に確認願います。